

Välkommen till ett möte om framtida forskning inom

## Intelligent, interaktivt och individanpassat teknikstöd för hälsofrämjande beteendeförändringar

**När:** Tisdag 20 oktober kl. 10.00-13.00

**Var:** Mälardalens högskola, Högskoleplan 1, rum U2-097

**Vad:** Möte, diskussioner och lättare lunch

### Användardriven utveckling av teknik för att minska äldre personers fallolyckor genom förebyggande träningsprogram

Fallolyckor är en växande samhällsutmaning som orsakar stort personligt lidande och enorma samhällskostnader. Fallförebyggande träning är ett effektivt sätt att förebygga både fall och fallskador. Utmaningen är att motivera och stödja äldre personer så att träningen långsiktigt blir av.

Vi vill utveckla ett teknikstöd som ska öka äldre personers följsamhet i fallförebyggande träning. Målet är att utveckla en klinisk prototyp som efter avslutat projekt kan bli en produkt som bidrar till äldre personers ökade självständighet och livskvalitet. Då gruppen av personer 75+ som önskar ett gott liv i eget boende ökar finns en stor potentiell privat marknad för denna typen av produkter. Lösningen kan även vara av intresse för andra organisationer såsom aktörer inom omsorg eller hälso- och sjukvård samt försäkringsbolag.

### Möjligheter att samarbeta

Vi söker partners som vill vara med och delta i forskningen kring teknikstöd för fallförebyggande träning. Vi bjuder in företag och organisationer som är intresserad av att

- få möjlighet att **påverka projektets innehåll och framtida resultat**
- **ta del av resultat** som skapas i arbetet
- få del av **aktuell kunskap** inom forskning vid Mälardalens Högskola
- få insikt i **metoder** som används i projektets olika delar
- få tillgång till **värdefulla nätverk** där både forskare, företag och andra aktörer ingår

### Anmälan

Anmäl dig till mötet senast 15 oktober:

<http://goo.gl/forms/7JjwQ02HLR>

### Om du inte kan komma

men vill att vi kontaktar dig, kontakta Maria Ehn, tel. 021-107093, [maria.ehn@mdh.se](mailto:maria.ehn@mdh.se)

Sprid gärna inbjudan till andra i ditt nätverk som kan vara intresserade!

### Mälardalens högskola

har stor erfarenhet av forskning i samsamarbete med kommun/landsting och företag:

**Hälsa och välfärd** bedriver forskning inom bland annat fysioterapi

**Inbyggda system** bedriver forskning inom bland annat sensorsystem och intelligenta system

**Innovation och produktrealisering** bedriver forskning, bland annat inom innovationsprocesser och informationsdesign

[www.mdh.se/forskning](http://www.mdh.se/forskning)

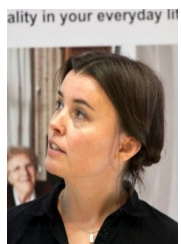
Högskolan är även värd för flera samverkansinitiativ såsom

**Arenan för hälso- och välfärdsteknik Automation region**

**Mälardalens kompetenscentrum för hälsa och välfärd (MKHV)**

**Robotdalen**

<http://www.mdh.se/samverkan/projekt>



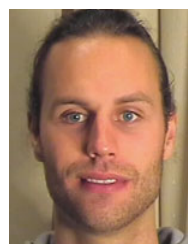
Maria Ehn  
Projektledare



Ann-Christin  
Johansson  
Fysioterapi



Åsa Öberg  
Designprocesser



Martin Ekström  
Sensorsystem



Mobyen Uddin  
Ahmed  
Intelligenta system



Shahina Begum  
Intelligenta  
system



Anna-Lena Carlsson  
Informationsdesign